

**Модель № BU0\*\*\*/Калибр № 873\***

Благодарим Вас за приобретение часов Citizen. Для корректного использования ваших часов, просьба прочитать инструкцию внимательно. Просьба убедиться, что Международный Гарантийный талон Citizen включен в комплект вашей покупки.

Полностью зарядите свои часы перед использованием, подвергнув их достаточному количеству света.

Секундная стрелка пройдет интервал в 2 секунды, когда часы достаточно зарядятся. Заряжайте ваши часы как указано в рубрике «Руководство по зарядке Времени» (стр 22.).

\*Рекомендуется подвергать часы прямым солнечным лучам продолжительное время для полной его подзарядки.

**Содержание:**

- 1. Ваши часы**
- 2. Операции с головкой**
- 3. Название частей часов**
- 4. Установка Времени и Даты**
- 5. Регулировка Времени и Даты**
  - Регулировка дня недели
  - Регулировка лунной фазы
  - Регулировка дня и месяца
  - Установка времени
- 6. Зарядка солнцем**
- 7. Характеристики часов на солнечной батарее**
  - Функция оповещения недостаточного заряда батареи
  - Функция предупреждения перезарядки
  - Быстрый Старт
  - Информация о времени зарядки
- 8. Меры предосторожности**
- 9. Технические параметры**

**1. Ваши часы**

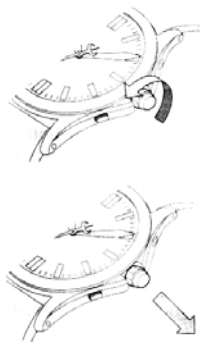
Данные часы включают солнечную ячейку, находящуюся на поверхности и приводимую в движение конвертируемой солнечной энергией в электрическую энергию.

**Другие функции**

1. Для даты, нумерованный день месяца идентифицируется с помощью специальной стрелки, а месяц и день недели проецируются в окошках дисплея.
2. Часы оснащенный индикатором лунной фазы.

**2. Операции с головкой**

Имеются два положения модели с головкой: нормальная и ввинчивающаяся головка. Если у вас имеется нормальная головка часов, просто вытяните головку.

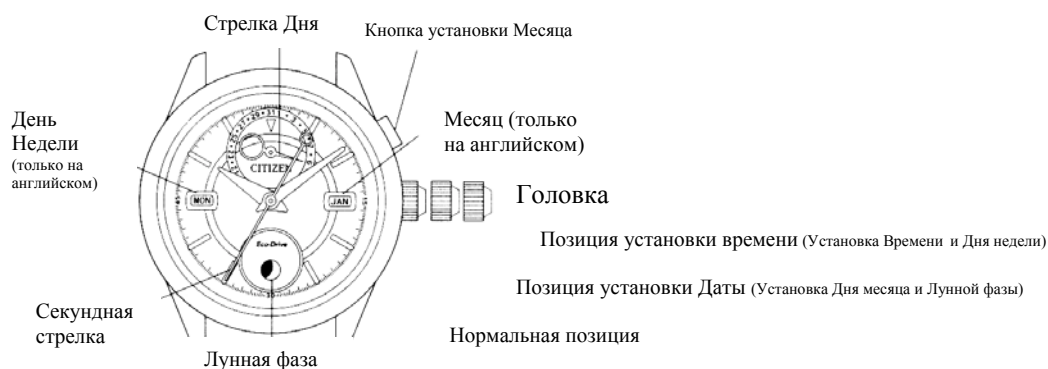


### <Операция с ввинчивающейся головкой>

1. Поворачивайте головку влево.
2. Когда ввинчивающийся замок выдвинут, головка немного выдвигается и становится в нормальную позицию.
3. После завершения операции, поверните головку вправо для ее фиксации.

### Название частей часов

### <Иллюстрация к часам 1>



- Используйте только тонкую палочку для нажатия спрятанной кнопки.

Иллюстрация, указанная в данной инструкции, может отличаться от купленных вами часов. Эта инструкция описывает операционные процедуры к моделям часов, имеющим нажимную кнопку в положении 2:00 и головку в положении 3:00 положении.

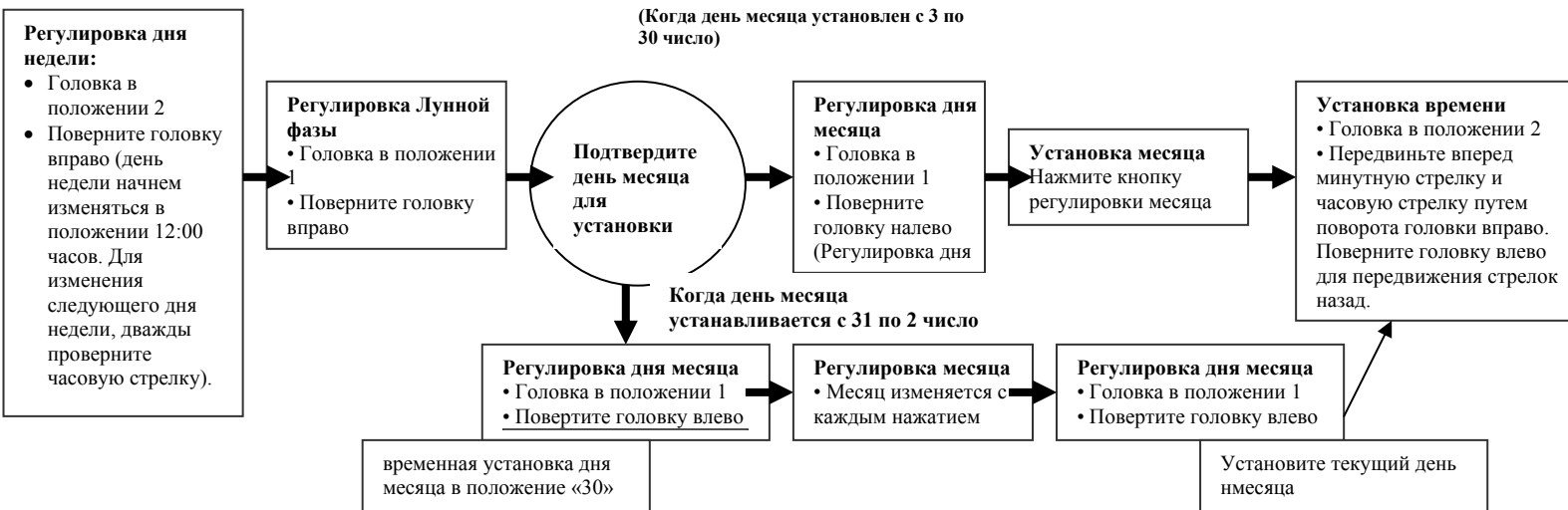
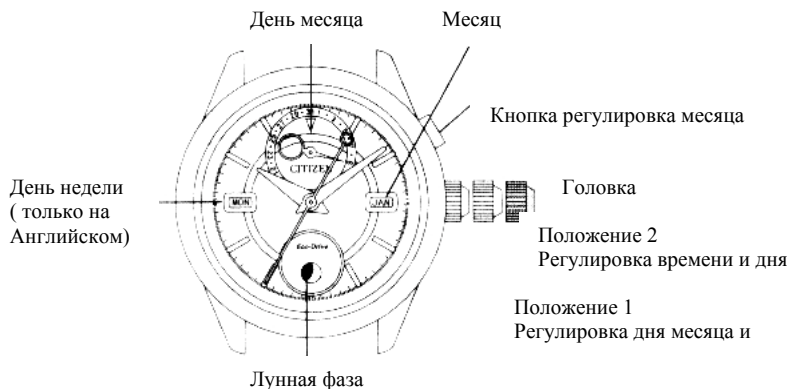
### <Иллюстрация к часам 2>



Данная инструкция описывает процедуру операций для моделей часов в иллюстрации 1.

#### 4. Установка Времени и Даты

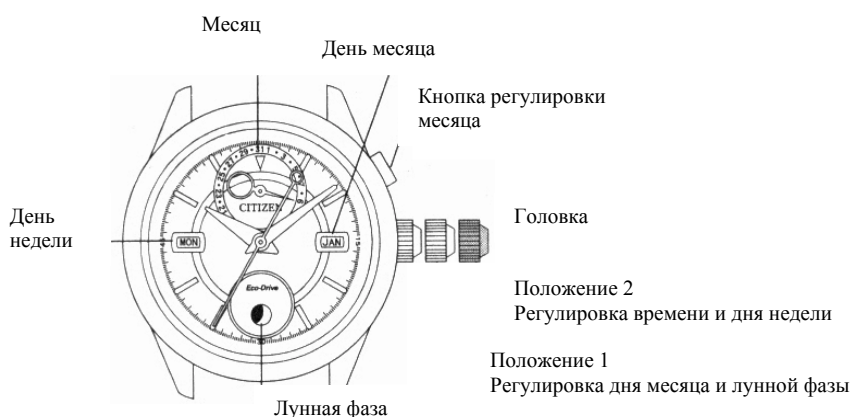
При одновременной установке Времени и Даты, удобно пользоваться установками в режиме «день недели», «лунная фаза», «месяц и день месяца», а затем «время дня».



Верните головку в обычное положение.



## 5. Регулировка Времени и Даты



### Регулировка Дня недели

1. Вытяните головку в положение 2 (регулировка времени и дня недели)
  2. Поверните головку направо (по часовой стрелке) для установки текущего дня недели
- День недели начнет изменяться с полуночи и закончит в 5:00 AM.

### Регулировка Лунной фазы

1. Вытяните головку в положение 1 (положение регулировки даты)
  2. Поверните головку направо (по часовой стрелке) для установки текущего дня лунной фазы.
- Определите день лунной фазы, согласовавшись с печатными изданиями или иным источником, и отрегулируйте ее, как указано в параграфе «Просмотр Лунной фазы».

### < Просмотр Лунной фазы >

Индикатор лунной фазы не проецирует определенную форму. Воспользуйтесь руководством для оценки лунной фазы.

Новая фаза луны: День 0 (Прилив)	Первая четверть Лунной фазы: Примерно День 7 (Отлив)	Фаза полной Луны: Примерно День 15 (Прилив)	Последняя четверть Лунной фазы: Примерно День 22 (Отлив)

\* Индикатор может быть различным в зависимости от модели.

### < Точная регулировка Лунной фазы >

Лунная фаза может быть более точно отрегулирована путем регулировки дня новой луны (когда индикатор луны полностью скрыт в лунной фазе, день 0) или полной луны (когда индикатор луны находится над лунной фазой, день 15).

## Регулировка Даты месяца и Месяца

**1) Вытяните головку в положение 1 (положение установки даты)**

**2) Отрегулируйте дату месяца и месяц.**

- Дата месяца переместится вправо, когда головка повернется влево.
- Нажмите регулировочную кнопку изменения месяца.



### **Когда Дата месяца должна быть установлена с 3 по 30]**

1. Поверните головку налево для установки стрелки дня на текущий день недели.
2. Нажмите кнопку регулировки месяца для установки текущего месяца.

### **Когда Дата месяца должна быть установлена 31 числа]**

1. Сначала временно установите день месяца на 30 число.
2. Нажмите кнопку установки месяца для установки верной даты месяца.
3. Поверните головку налево для установки даты на 31 число для корректной даты месяца.

### **Когда Дата месяца должна быть установлена 1 или 2 числа]**

1. Сначала временно установите день месяца на 30 число.
2. Нажмите кнопку установки месяца для временной установки месяца на месяц раньше текущего.

Например: Установите месяц Декабрь, устанавливая текущий месяц Январь.

Установите месяц Февраль, устанавливая текущий месяц Март.

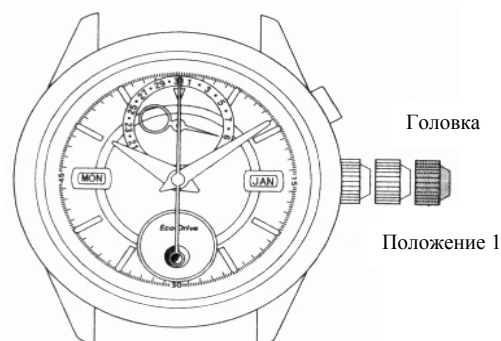
3. Поверните головку налево для установки верной даты на 1 или 2 число месяца.

Месяц изменяется на текущий месяц, в тоже время дата месяца изменяется с 31 на 1 число.

**3) Верните головку в исходное положение.**

- В связи со структурой механизм, временная регулировка требуется для корректной установки даты.

## Установка Времени



1. Когда секундная стрелка достигает 12:00, вытяните головку в положение 2 (положение регулировки времени).
2. Поверните головку направо (против часовой стрелки) для регулировки времени. Отрегулируйте время, обращая внимание на АМ/РМ и время, в которое происходят изменения.
3. Установите время на время временного сигнала, т.д. и поверните головку в исходное положение.

### [Советы по точной регулировке]

Время может быть отрегулировано более точно, изначально остановив секундную стрелку в положении 12:00, за 4-5 минут до того часа или минуты, на которую вы хотите установить часы, а затем установите текущее время, вернув стрелки в положение, поворачивая их против часовой стрелки.

### [Внимание]

1. Если вы регулируете дату месяца в промежуток времени между 9:00 РМ и 12:00, то появится ночное время, дата месяца иногда не изменяется на следующий день, даже если текущая дата изменена. Избегайте устанавливать дату месяца в этот промежуток времени.
2. Дата месяца, указанная в этих часах, следует циклу в 31 день. Чтобы выставить 1 число следующего месяца после короткого месяца (в этом месяце 30 дней или это февраль), вытяните головку в положение 1 и поверните ее налево.
3. Избегайте установку месяца, когда стрелка дня показывает дату с 31 по 2 число.

Для проведения установки в этот период, сначала установите дату месяца, на которую должна указывать стрелка.

## 6. Зарядка солнцем

### **Функция зарядки солнцем.**

Для сохранения электрической энергии, данные часы используют вторую батарею. Когда часы полностью зарядятся, она сохранит заряд в течение примерно 6 месяцев.

### **<Обеспечение лучшей работы часов>**

**Всегда храните ваши часы в светлом месте для достижения наилучших результатов зарядки.**

- ❖ Располагая часы возле окна, чтобы циферблат мог получить достаточно солнечной энергии, либо около другого источника света, в то время, когда вы не носите часы, вы таким образом обеспечиваете регулярную подзарядку часов, благодаря чему они сохраняют точность хода.
- ❖ Если вы носите одежду с длинным рукавом, у часов нет возможности полностью зарядиться.
- ❖ Мы рекомендуем производить зарядку часов один раз в месяц, подвергая их воздействию прямых солнечных лучей продолжительное время.

### **[Внимание]**

Не заряжайте часы на поверхности, которая может нагреться, например на приборной панели автомобиля.

## 7. Характеристики Часов, заряжающихся солнечной энергией

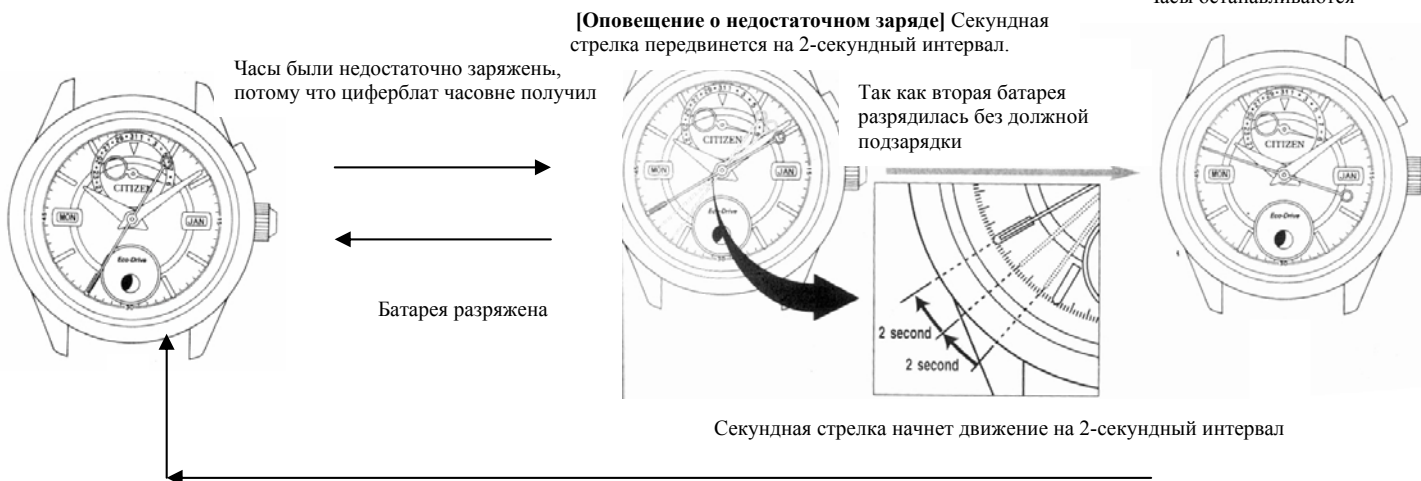
Когда часы недостаточно заряжены, индикатор изменит свое значение следующим образом:

### [Нормальная индикация]

Секундная стрелка перемещается на 1-секундный интервал.

### [Статус остановки]

Часы останавливаются



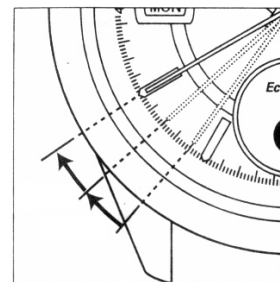
Время на дисплее выставлено неверно, так как часы остановились в связи с недостаточностью заряда. Требуется выставить верное время.

Необходимо направить на часы достаточное количество света, пока часы не прекратили ход.

### Функция оповещения о недостаточном заряде батареи

При неполной зарядке часов, секундная стрелка начнет ход на 2-секундный интервал, чтобы уведомить вас о недостаточном заряде батареи.

Хотя часы сохраняют точность хода в течение этого периода, они окончательно остановятся, если батарея останется незаряженной в течение трех или более дней. Возвратите механизм на 1-секундный интервал с помощью секундной стрелки и подвергните часы свету для подзарядки. Чтобы со спокойным сердцем пользоваться часами, убедитесь, что батарея полностью заряжена, даже после того, как секундная стрелка вернулась на 1-секундный интервал.



Хотя часы могут быть запущены вновь, подвергнувшись свету, после их остановки в связи с недостаточностью заряда; тем не менее, время больше не будет выставлено корректно, поэтому полностью зарядите батарею и отрегулируйте верное время.

### Функция предупреждения перезарядки

Не имеет значения время зарядки часов, это не повлияет на вторую батарею, хронометрирование, функции или действия часов.

Когда вторая батарея полностью заряжается, под воздействием солнечного света, автоматически активируется функция предупреждения перезарядки, чтобы предупредить батарею от дальнейшей подзарядки.

### Быстрый Старт

При полной разрядке батареи, часы останавливаются. Подвергните часы воздействию солнечного света, и стрелки начнут двигаться на 10 секунд. (Время, необходимое для начала движения стрелок различно в зависимости от модели и яркости света.)  
Обратите внимание, что часы остановятся вновь, если свет будет заблокирован в это время, потому что количество заряда может быть недостаточно.

### Информация о времени зарядки

Время, необходимое для зарядки, меняется в зависимости от модели часов (цвета дисплея и пр.).  
Указанное внизу время служит только в качестве рекомендации.

\* Время зарядки – это период времени, в течение которого часы непрерывно находятся под воздействием солнечного света.

Освещённость (люкс)	Окружающая среда	Время зарядки		
		Приблиз. время зарядки на 1 день работы	Приблиз. время зарядки от остановки до движения секундной стрелки с 1-сек. интервалом	Приблиз. время зарядки от остановки до полной зарядки
500	Обычный офис	4 часа	-----	-----
1 000	Расстояние 60-70 см. (24-28 дюймов) от лампы дневного света (30 Вт)	2 часа	60 часов	-----
3 000	Расстояние 20 см. (8 дюймов) от лампы дневного света (30 Вт)	50 минут	25 часа	150 часов
10 000	Дневной свет, облачная погода	30 минут	14 часа	90 часов
100 000	Дневной свет, летом, под прямыми солнечными лучами	6 минуты	3 часа	19 часов

### Меры предосторожности при зарядке

Избегайте заряжать часы при высокой температуре (около 60° C / 140° F или выше), поскольку в том случае, если часы во время зарядки нагреются до высокой температуры, то может произойти сбой в их работе

#### Примеры:

- Размещение часов при зарядке слишком близко к источнику света, который может стать горячим, как, например, лампа накаливания или галогеновая лампа, или размещение часов при зарядке на переднюю панель автомобиля, которая может легко нагреться до высокой температуры.
- Заряжая часы при помощи лампы накаливания, галогеновой лампы или иного источника света, который может нагреться до высокой температуры, всегда убеждайтесь в том, что часы расположены на расстоянии как минимум в 50 см (20 дюймов) от источника света, чтобы избежать нагрева часов до высокой температуры.

### Меры предосторожности

#### ОБРАТИТЕ ВНИМАНИЕ: Водостойкость

Есть несколько видов водостойких часов, как показано в нижеприведённой таблице.

Единица измерения «бар» примерно равна 1 атмосфере.

\*«WATER RESIST(ANT) xx bar» (водостойкость xx бар) может также быть указано как «W.R. xx bar»

Для корректного использования часов, проверьте уровень водостойкости ваших часов, значок находится на циферблате и корпусе, и обратитесь к таблице.

Обозначения		Параметры	Незначительное соприкосновение	Умеренное соприкоснове-	Водный спорт	Подводное плавание (с	Нажатие кнопок или
Цифербл	Корпус						



ат	(задняя часть)		с водой	ние с водой (стирка, работа на кухне, плавание и пр.)	(ныряние без акваланга)	баллоном с воздухом)	откручивание головки в воде
WATER RESIST или нет никакого обозначения	WATER RESIST(ANT)	Водостойкость до 3 атмосфер	ДА	НЕТ	НЕТ	НЕТ	НЕТ
WR 50 или WATER RESIST 50	WATER RESIST(ANT) 5 бар или WATER RESIST(ANT)	Водостойкость до 5 атмосфер	ДА	ДА	НЕТ	НЕТ	НЕТ
WR 100/200 или WATER RESIST 100/200	WATER RESIST(ANT) 10 бар/20 бар или WATER RESIST(ANT)	Водостойкость до 10/20 атмосфер	ДА	ДА	ДА	НЕТ	НЕТ

#### **Обратите внимание:** проявление водонепроницаемости

- Водостойкость для ежедневного использования (до 3 атмосфер): Часы такого типа являются водостойкими при незначительном соприкосновении с водой. Например, вы можете носить часы, когда умываете лицо; однако, такие часы не предусмотрены для использования под водой.
- Повышенная водостойкость для ежедневного использования (до 5 атмосфер): Часы такого типа являются водостойкими при умеренном соприкосновении с водой. Вы можете носить часы при плавании в воде; однако, они не предназначены для использования при нырянии без акваланга.
- Повышенная водостойкость для ежедневного использования (до 10/20 атмосфер): Часы такого типа могут использоваться при нырянии без акваланга; однако, они не предназначены для подводного и глубоководного плавания с аквалангом при использовании гелиевого газа.

#### **ОБРАТИТЕ ВНИМАНИЕ!**

- НЕ нажимайте на кнопки и на головку мокрыми пальцами или в том случае, если часы мокрые. Вода может проникнуть в часы и нарушить водостойкость.
- Если часы используются в морской воде, впоследствии сполосните их чистой водой и протрите сухой тканью.
- Если в часы попала влага или внутренняя поверхность стекла запотела, и стекло не стало прозрачным в течение дня, немедленно отнесите часы продавцу или в специализированную ремонтную мастерскую Citizen для ремонта. Если вы оставите часы в таком состоянии, то это приведёт к возникновению коррозии внутри часов.
- Если в часы попала морская вода, положите часы в коробку или в пластиковый пакет и немедленно отнесите их в ремонт. Иначе повысится давление внутри часов и их части (стекло, головка, кнопки и пр.) могут выпасть.

#### **ВНИМАНИЕ: Следите за чистотой своих часов**

- Пыль и грязь обычно скапливаются в зазорах на оборотной стороне циферблата или браслета.
- Скопление пыли и грязи может привести к коррозии и испачкать вашу одежду. Время от времени часы необходимо чистить.

#### **Очистка часов**

- Используйте мягкую ткань, чтобы вытереть пыль, запотевание и воду с корпуса и стекла.
- Используйте сухую мягкую ткань, чтобы вытереть запотевание и грязь с кожаного ремешка.
- Для того чтобы очистить металлический, пластиковый или резиновый ремешок, смойте грязь водой с мягким мылом. Используйте мягкую щётку, чтобы удалить пыль и грязь, застрявшую в зазорах на

металлическом браслете. Если ваши часы не являются водостойкими, отнесите их к продавцу.

**ПРИМЕЧАНИЕ:** Не используйте растворители (разбавители, бензин и пр.), поскольку они могут испортить внешнее покрытие.

### **ВНИМАНИЕ: Условия эксплуатации**

- Используйте часы в пределах температурного режима, указанного в инструкции. Использование часов вне указанных температурных пределов может привести к искажению функций часов или даже к их остановке.
- НЕ используйте часы в таких местах, где они будут подвергаться воздействию высоких температур, например, в сауне. В противном случае это может привести к ожогу кожи.
- НЕ оставляйте часы в таких местах, где они будут подвергаться воздействию высоких температур, например, в бардачке или на передней панели автомобиля. В противном случае это может привести к повреждению часов, например, к деформированию пластиковых частей.
- НЕ кладите часы рядом с магнитом. Если вы положите часы рядом с магнитными предметами, такими, как магнитное ожерелье, магнитная защёлка двери холодильника, пряжка на сумке или наушники от мобильного телефона, то в часах может сбиться отсчёт времени. Если это случилось, уберите часы от магнита и заново настройте время.
- НЕ кладите часы рядом с бытовой техникой, которая вырабатывает статическое электричество. Если часы подвергнутся воздействию сильного статического электричества, например, исходящего от телеэкрана, то может сбиться отсчёт времени.
- НЕ подвергайте часы сильным ударам, например, не роняйте их на пол с твёрдым покрытием.
- Не используйте часы в тех местах, где они могут подвергаться воздействию химикатов или коррозионных газов. Если растворители, такие как разбавитель и бензин, или вещества, содержащие такие растворители, попадут на часы, то это может повлечь за собой обесцвечивание, оплавление, поломку и пр. Если на часы попадёт ртуть, содержащаяся в термометрах, то циферблат, браслет или какая-либо другая часть часов может обесцветиться.

### **Периодический осмотр**

Один или два раза в год необходимо производить осмотр ваших часов для их последовательной и верной работы долгое время.

Для поддержания водонепроницаемости, необходимо регулярно производить осмотр корпуса.

Остальные части осматриваются и заменяются при необходимости.

Для замены запрашивайте родные части Citizen.

## **8. Технические Параметры**

1. **Калибр:** 8730
2. **Тип:** Часы, работающие на солнечной энергии
3. **Точность измерения времени:** В среднем в пределах  $\pm 15$  секунд в месяц (при использовании в нормальных температурных условиях: от  $+5^{\circ}\text{C}$  до  $+35^{\circ}\text{C}$  / от  $41^{\circ}\text{F}$  до  $95^{\circ}\text{F}$ )
4. **Температурный режим работы:** от  $0^{\circ}\text{C}$  до  $+55^{\circ}\text{C}$  / от  $32^{\circ}\text{F}$  до  $131^{\circ}\text{F}$
5. **Функции дисплея:**
  - Время: Секунды, минуты, часы
  - Дата: День недели, месяц и день месяца указываются специальной стрелкой
  - Индикатор лунной фазы
6. **Дополнительные функции:**
  - Функция оповещения недостаточного заряда батареи (движение в 2-секундный интервал)
  - Функция предупреждения перезарядки
  - Быстрый старт
7. **Время непрерывной работы**

Время, по истечении которого полностью заряженные часы остановятся: примерно 6 месяцев

Время от оповещения о недостаточном заряде батареи до остановки часов: примерно 3 дня

**8. Батарея:** Вторая батарея 1

\* Технические параметры могут изменяться без предварительного уведомления